

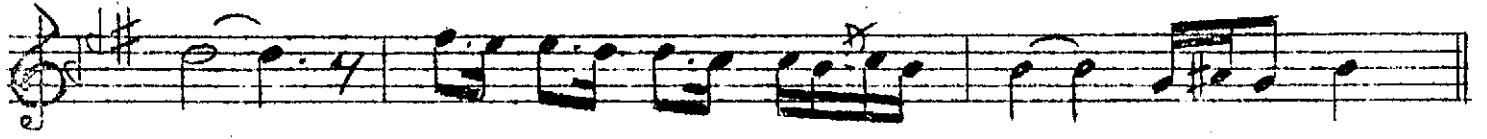
DÜYEK

(Dönülmez akşamın ufkundayız vakit çok geç) M. NURETTİN SELÇUK

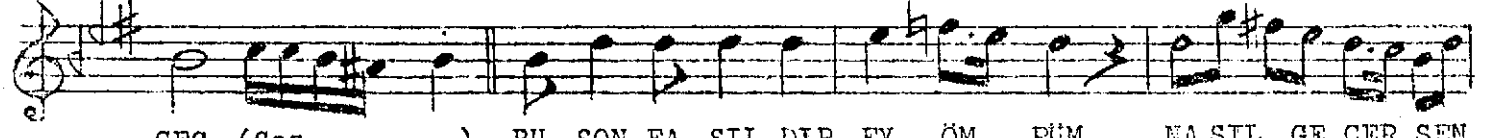
S E G A H S A R K I



(ARANAĞMESİ)



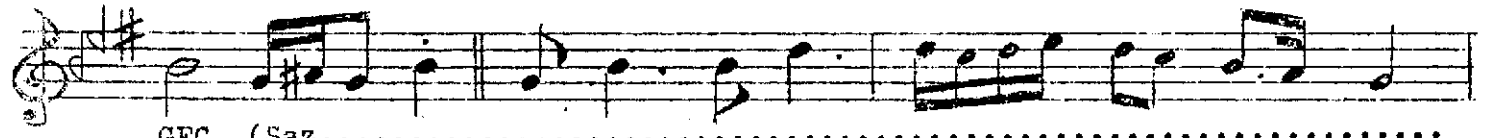
AH DÖ NÜ L MEZ AK ŞAMIN UF KUN DA YIZ (Saz...) VA KİT ÇOK



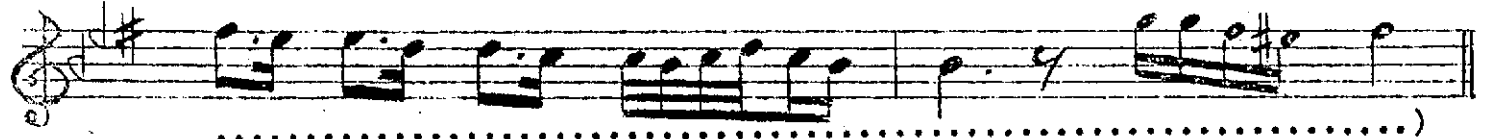
GEÇ (Saz) BU SON FA SIL DIR EY ÖM RÜM NA SIL GE ÇER SEN



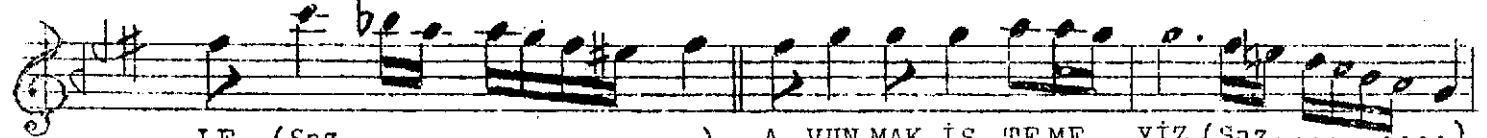
GEÇ (Saz....) BU SON FA SIL DIR EY ÖM RÜM NA SILGE ÇER SEN



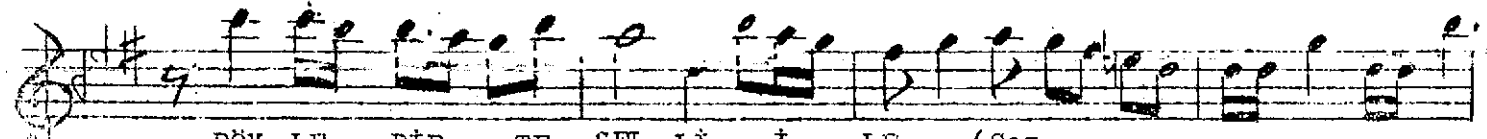
GEÇ (Saz.....)



Cİ HA NA BİR DA HA GEL MEK.... HA YÂ L E DİL SEBİ



LE (Saz.....) A VUN MAK İS TEME YİZ (Saz.....)



BÖY LE BİR TE SEL Lİ İ LE (Saz.....)



AH GE NİŞ KA NAT LA RI BOŞ LUK DA SİM Sİ YAH A ÇI ,

LAN VE AR KA SIN DA GÜ NEŞ DOĞ MA YAN

BÜ YÜK KA PI DAN (Saz.....) GE ÇİN CE BAŞ LA YA

ÇAK (Saz.....) BİT ME YEN SÜ KÜN LU GE

CE (Saz.....) GU RU BA KAR Şİ EU SON BAH ÇELER DE

KEY FİN CE AH YA ŞEVK İ ÇİN DE HA

RAB OL YA AŞK İ ÇİN DEĞÖ NÜL (Saz.....)

YA LÂ LE AÇ MA LI DIR GÖĞ SÜ MÜZ DE YA HUT

GÜL (Saz.....) YA LÂ LE AÇ MA LI DIR GÖĞ SÜ MÜZ DE

YA HUT GÜL AH DÖ NÜL MEZ

AK ŞAMIN UF KUN DA YIZ (Saz...) VA KİT ÇOK GEÇ E.F

DÖNÜLMEZ AKŞAMIN UFKUNDAYIZ, VAKİT ÇOK GEÇ
 BU SON FASILDIR EY ÖMRÜM, NASIL GEÇERSEN GEÇ
 CİHAN A BİR DAHA GELMEK HAYÂL EDİLSE BİLE
 AVUNMAK İSTEMEYİZ BÖYLE BİR TESELLİ İLE
 GENİŞ KANATLARI BOŞLUKDA SİMSİYAH AÇILAN
 VE ARKASINDA GÜNEŞ DOĞMAYAN BÜYÜK KAPIDAN
 GEÇİNCE BAŞLAYACAK BİTMİYEN SÜKUNLU GECE
 GURUBA KARŞI BU SON BAHÇELERDE KEYFİNCE
 YA ŞEVK İÇİNDE HARAB OL, YA AŞK İÇİNDE GÖNÜL
 YA LÂLE AÇMALIDIR GÖĞSÜMÜZDE, YAHUT GÜL... YAHYA KEMAL BEYATLI